

# 上海市崇明区建设镇高抗毒素积累与高值化紫麦种源培育及示范基地项目（实施深化） 初步方案公示

《上海市崇明区建设镇高抗毒素积累与高值化紫麦种源培育及示范基地项目（实施深化）》已形成初步方案，现根据有关法律法规规程等要求，对该方案进行公示，征求广大公众意见。网上公示具体请见上海市崇明区人民政府网站，同步进行现场公示。如对该规划方案有意见和建议，请于10日内反馈。

公示网站地址：<http://www.shcm.gov.cn>

联系方式：021-59330535（崇明区建设镇人民政府）

021-59623730（崇明区规划和自然资源局）

公示日期：2025年4月15日-2025年4月24日

崇明区建设镇人民政府

崇明区规划和自然资源局

## 调整背景

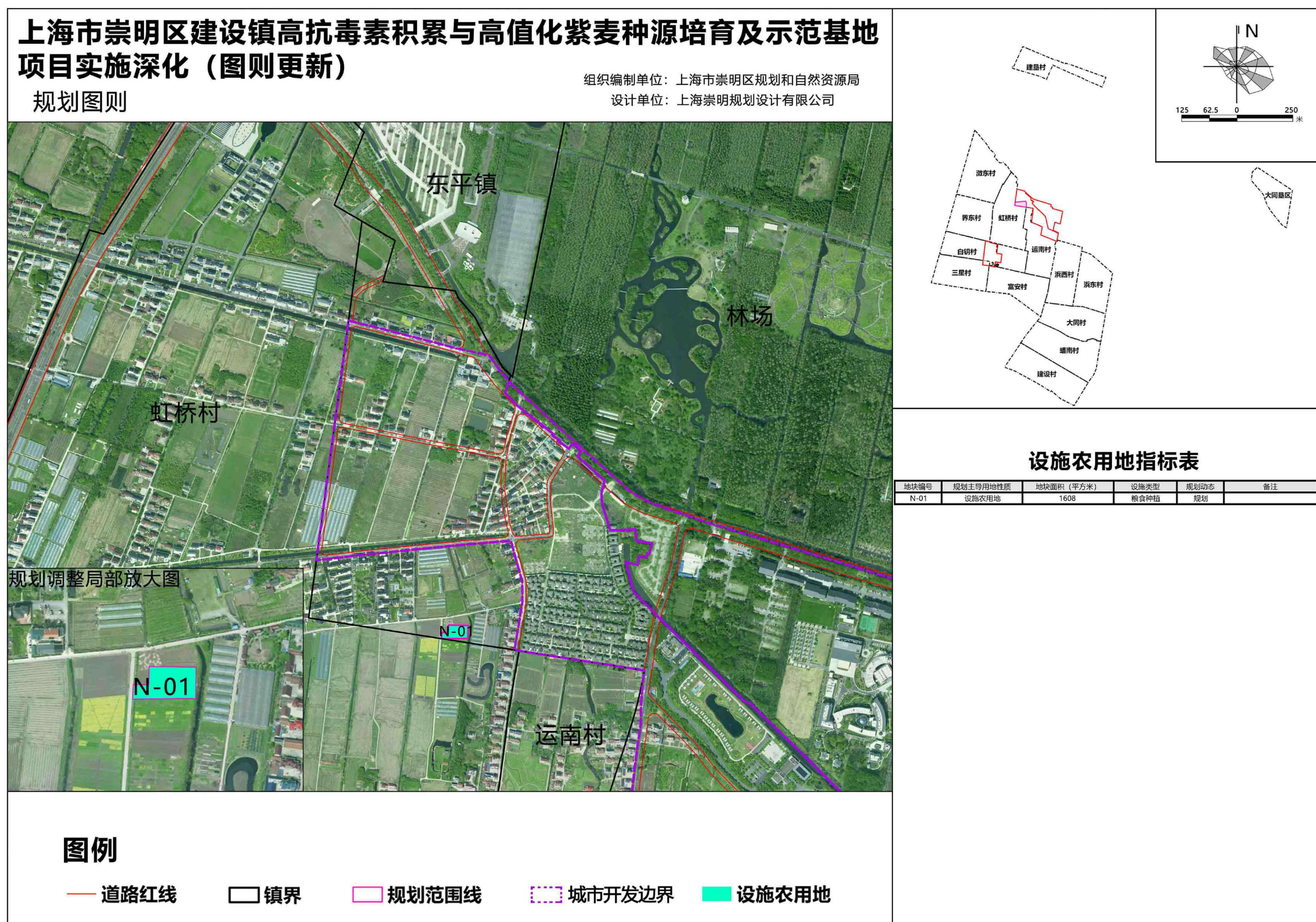
崇明区建设镇高抗毒素积累与高值化紫麦种源培育及示范基地项目建设方案已由区农业农村委员会和区规划和自然资源局审核并出具核定意见书，根据《关于加强农业现代化发展推进农业生产配套“点状供地”工作的实施意见》和《关于完善设施农业用地管理促进设施农业健康发展的通知》，为促进重要乡村振兴设施农用地项目落地，特开展本次郊野单元村庄规划实施深化。

## 调整范围

本次实施深化范围为建设镇高抗毒素积累与高值化紫麦种源培育及示范基地项目设施农用地范围，总用地面积1608.24平方米。

## 调整内容

**设施农用地调整：**规划新增1处设施农用地（崇明区建设镇高抗毒素积累与高值化紫麦种源培育及示范基地项目），地块编号为N-01，总用地面积1608.24平方米。



# 上海市崇明区建设镇高抗毒素积累与高值化紫麦种源培育及示范基地项目（实施深化）初步方案公示

2

## 项目和镇总规衔接

项目设施农用地总规中用地情况：耕地0.45平方米，林地1607.68平方米，农村道路0.11平方米。



## 项目三调情况

项目设施农用地三调情况：林地1608.24平方米。

